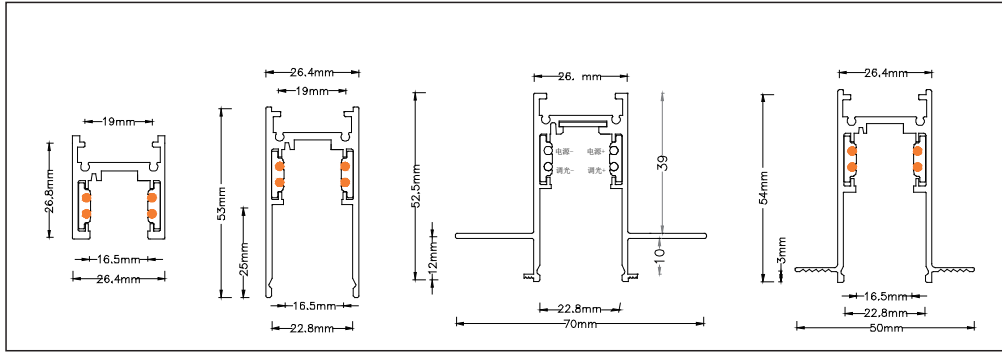


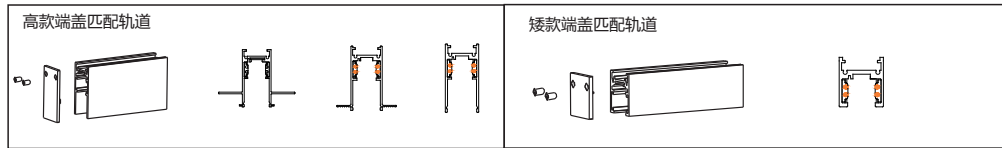
1.关于产品和安装的安全警告

本说明所述全部操作都必须只能由专业人员完成。安装装置时，请关掉所有电压设备以及遵守有关国家安装操作规定。最终用户与/或安装人员需要对以下负责。保证：保证系统的电，机械与温度与所安装的框架以及相连接的设备的兼容性。安装导轨时，不可超过文件中所规定的荷载和距离，导轨与其配件以及适配器。不可与不带质量标志的部件一起用，本公司轨道只可使用指定的连接件，连接件只能用于本公司的轨道。零配件需要正确地按照安装说明来进行安装。如果使用非原厂的零配件，或者没有符合安装说明，那么作为生产厂家不对系统的安全性和功能性负责。这种情况下使用者有责任确保产品和灯具的电气性，机械性及热容性相兼容。室内灯具建议使用环境温度-10°C-40°C。

2.产品结构图

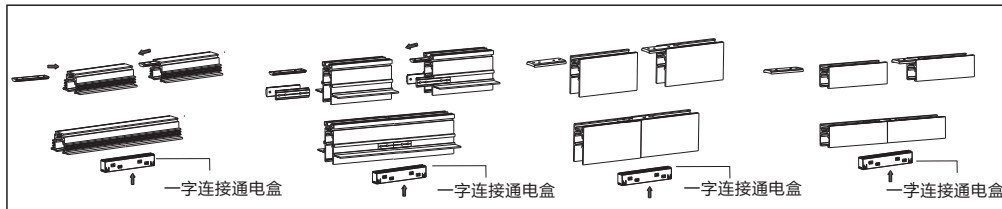


3.端盖安装示意图

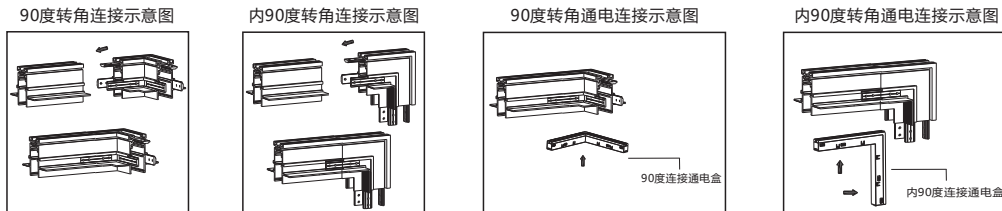


端盖用于线路的第一条轨道和最后一条轨道，在将其固定到轨道上时，需要将两个螺丝拧紧。

4.导轨连接示意图

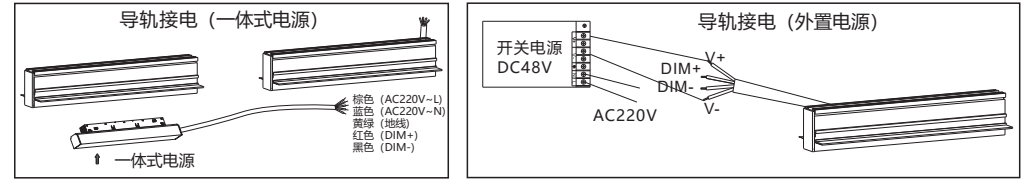


一字连接通电盒用于两导轨连接处的线路导通，适用于所用导轨。导电盒一要按到位。



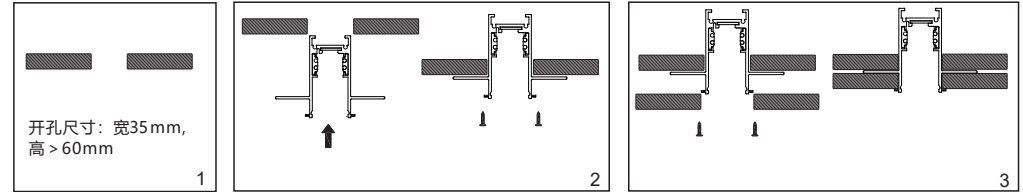
90度转角、90度连接通电盒和内90度转角、内90度连接通电盒安装方法适用于所有型号的导轨安装

5.轨道电源盒安装及供电



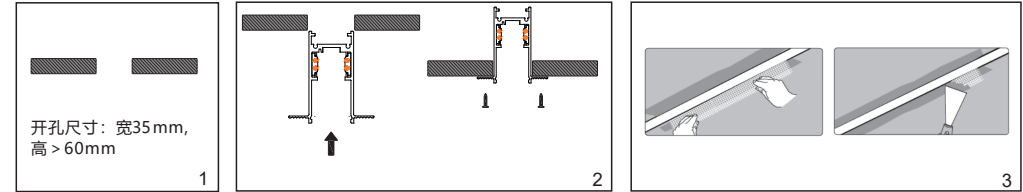
6.轨道安装

嵌入式夹板磁吸轨道示意图



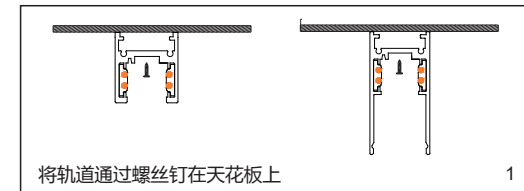
按照尺寸要求在承重板上开孔(图1)，然后根据图示操作作用螺钉将导轨固定在承重板上(图2)，然后在下端铺上石膏板并用螺钉固定(图3)，最后覆盖上批灰网批灰(批灰时必须盖上导轨罩子)。(注：螺钉由安装方自己配备)

嵌入式批灰磁吸轨道示意图

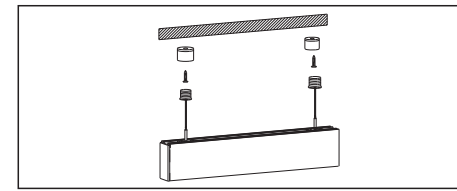


按照尺寸要求在承重板上开孔(图1)，然后根据图示操作作用螺钉将导轨固定在承重板上(图2)，最后覆盖上批灰网批灰(批灰时必须盖上导轨罩子) (图3) 注：螺钉由安装方自己配备)

明装磁吸轨道示意图



明装磁吸轨道吊装示意图



按图所示将吊装套件上的螺帽固定在天花板上，然后将螺丝拧在螺帽上并确保牢固，最后将吊绳调至合适的高度并拧紧吊装板两端的螺丝。

灯具安装拆卸示意图

