

三、MR16光源更换示意图

1 取出面盖(带作业手套操作).

2 拉“U”型钢丝环把灯体取出.

3 ①将螺母拧出;
②把MR16拔出;
③更换光源.

4 把灯体推入面框卡紧.

5 卡入面盖(带作业手套操作).

仅对可更换光源的灯具!

6.

四、更换光学配件示意图

1 取出面盖(带作业手套操作).

2 将光学配件的缺口旋转至箭头位置,按箭头所示方向朝中心按压,取出光学配件.

3 更换光学配件.

4 安装光学配件(用手按压光学配件两边卡点).

5 卡入面盖(带作业手套操作).

7.

五、窄边框灯具拼接步骤

拼接灯数	开孔尺寸
两头	$(90 \times 2 - 5) \times 85 \text{mm}$
三头	$(90 \times 3 - 5) \times 85 \text{mm}$
四头	$(90 \times 4 - 5) \times 85 \text{mm}$
五头	$(90 \times 5 - 5) \times 85 \text{mm}$
...	...

1 “一”字型拼接示意图

2 “L”字型拼接示意图

8.

3 (1)先取一个面框将拼接支架卡入面框凹槽内;
(2)把装有拼接支架的面框置入天花孔内固定.

4 (1)用手指压住前一个面框拼接支架;
(2)再取一个装有拼接支架的面框卡入前一个面框凹槽固定;
(3)最后一个安装面框无需拼接支架;
(4)按此方法继续往下拼接.

9.

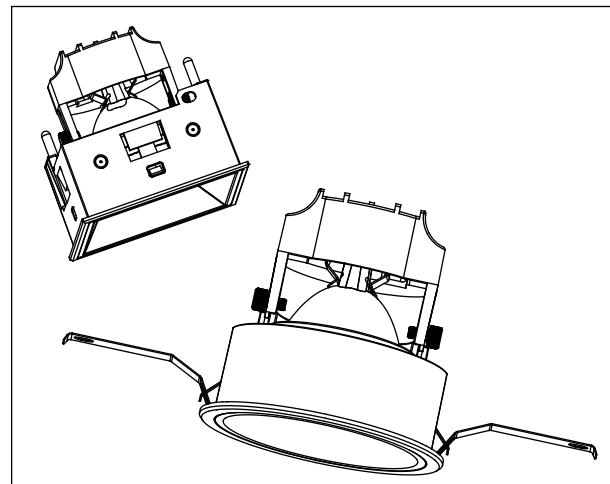
不要用手或者毛巾拭擦芯片与反射器!
Do not clean LED chip and reflector with hand or towel!

- 只能使用符合IEC或CCC安全标准的电源;
 - 检查电源是否匹配灯具;
 - 须考虑到最大电流值;
 - 灯具上显示电压不是用来选择恒压电源,而是表示所选择恒流电源所覆盖的电压;
 - 采用合适的ESD措施,避免触摸裸导体;
 - 若与某种化学物质或气体接触,LED芯片会受损;
 - 因此不能用化学物质清理LED壳体或LED驱动灯,如下物质证实对灯具的性能有负面影响,不能与LED灯具处在同一环境下.
- 指甲油
超能胶水
乙二醇
甲醛
LOCTITE胶水
漂白粉,含漂白粉的清洁剂、喷雾剂
LOCTITE 384胶
LOCTITE 7387 活化剂
- 将绝缘物移开或提供足够空间以便灯具本身的温升不会超过额定的;
 - LED芯片对开关瞬态很敏感,因此LED灯具与电器必须在断电状态下连接,不可热插拔.
 - VF建议使用灯具说明书上指示的电源.
 - 须顾及到产品的极性.
 - 如果此灯具的外部软缆或软线损坏了,该线要由制造商或其服务代理商或有类似资格的人更换
 - 此灯具内的光源应由制造商或其服务代理商或有类似资格的人来更换

爱加照明科技有限公司

广东省东莞市大朗镇洋乌村乌石岭三区438号
Tel: 0769-8539 7723 / 8539 7729 Fax: 0769-8258 3418
E-mail: info@vflighting.com Http: //www.vflighting.com

10.



MASTER • 窄边框灯具

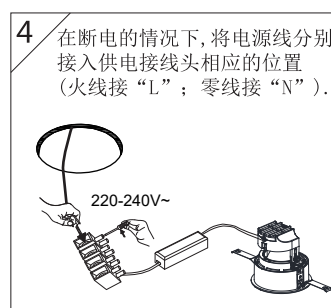
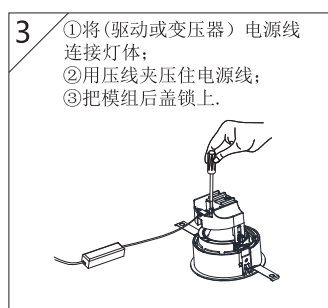
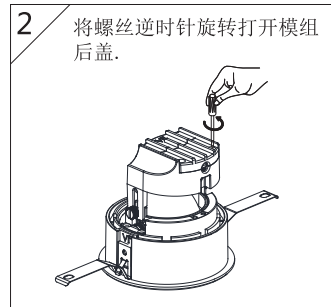
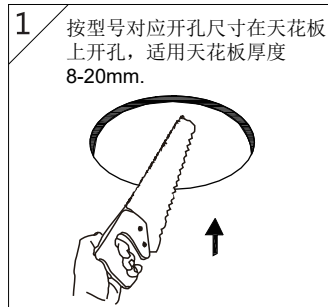
MR16 系列安装说明书

MR16 series installation instructions

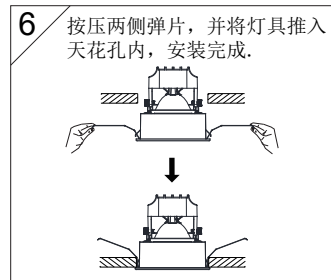
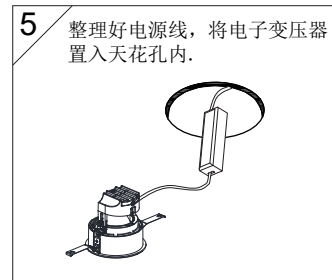
1.

可调型		直射型	
系列	开孔尺寸	系列	开孔尺寸
DR00336	85×85mm	DR00335	85×85mm
DR00332	Ø85mm	DR00331	Ø85mm
DR00340	Ø85mm	DR00339	Ø85mm

一、安装步骤(适用于开孔尺寸Ø85mm)

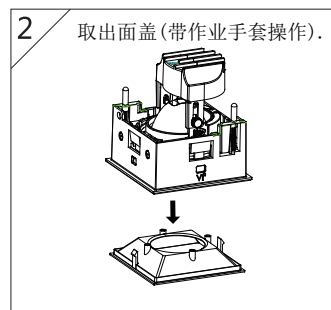
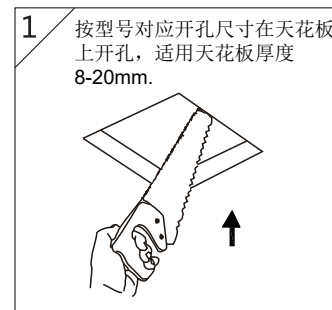


2.

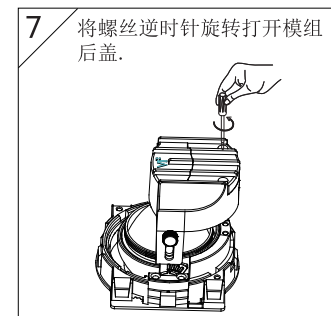
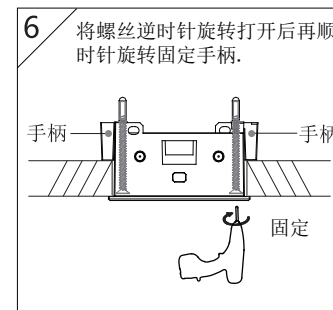
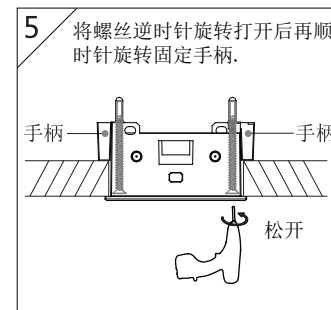
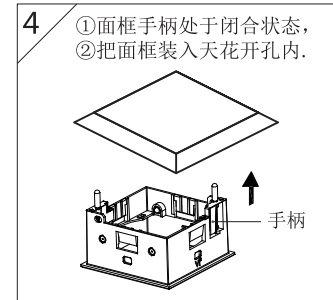
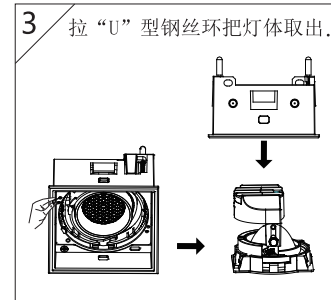


具体外观以实物为准!

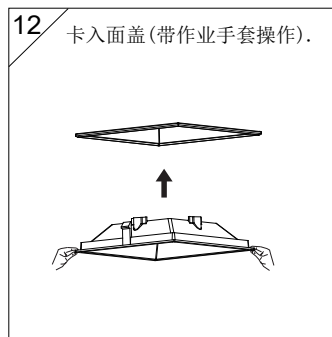
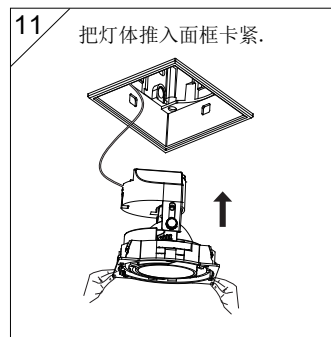
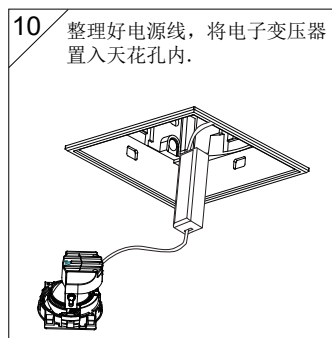
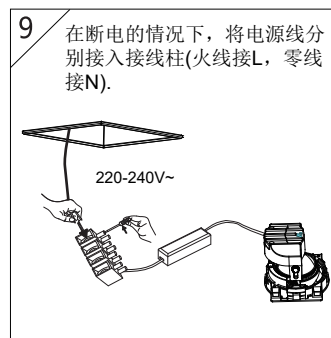
二、安装步骤(适用于开孔尺寸85×85mm)



3.



4.



具体外观以实物为准!

5.