

MIZAR 38

MIZAR 38地埋款系列安装说明书
MIZAR 38 series installation instructions

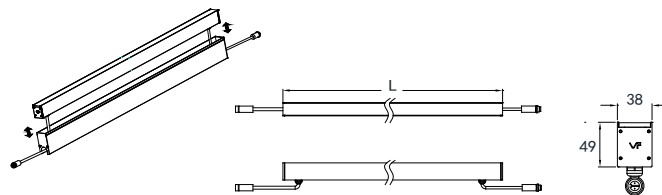
1.

系 列
L24-543

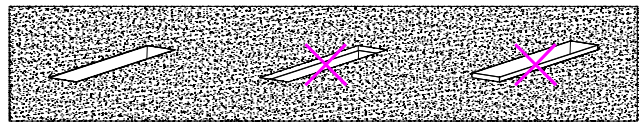
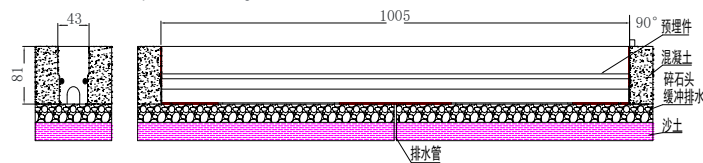
安装步骤:

具体外请已以实物为准!

1 (尺寸) Size	产品尺寸	L
	1010x38x81	1010mm
	510x38x81	510mm
	345x38x81	345mm
	177x38x81	177mm

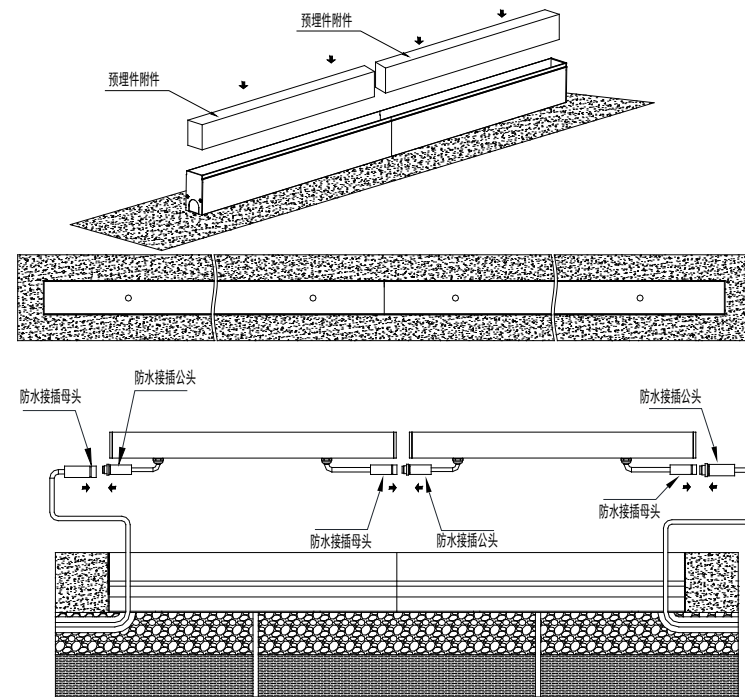


2 (灯具安装图) Lamp installation diagram

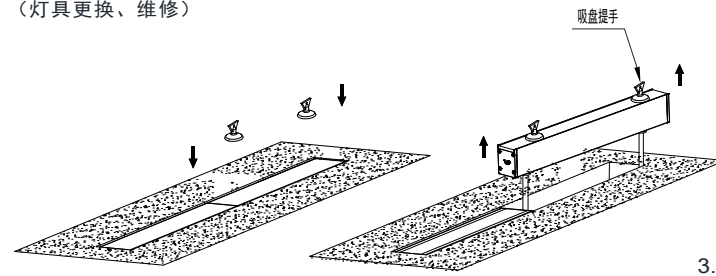


1、预埋件安装好后与地面平行。 2、预埋件安装好后凹陷地面不妥。 3、预埋件安装好后凸出地面不妥。

2.



(灯具更换、维修)



3.

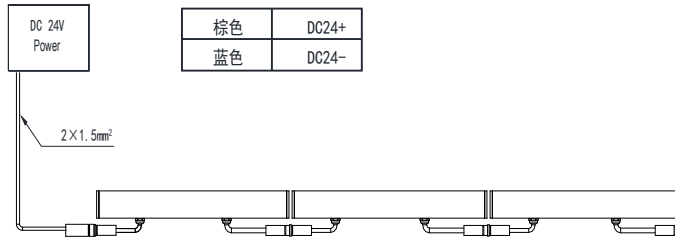
3

(接线示意图)

Wiring Diagram

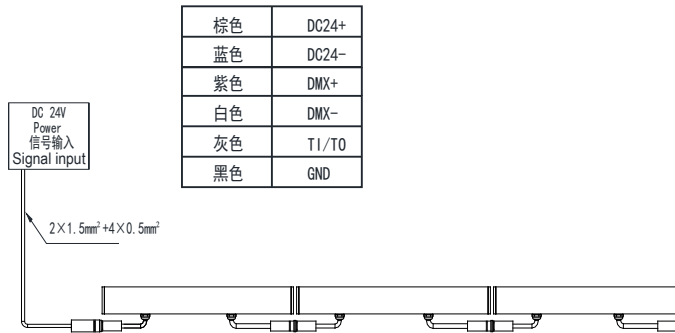
开/关

每个DC24V回路按最大36W*8支=288W功率，
超过需要另接一个回路。



DMX 调光

每个DC24V回路按最大36W*8支=288W功率，
超过需要另接一个回路。

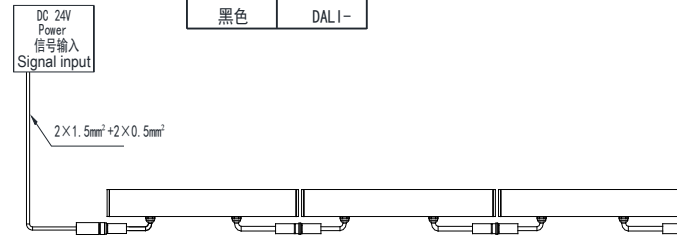


4.

DALI 调光

每个DC24V回路按最大36W*8支=288W功率，
超过需要另接一个回路。

棕色	DC24+
蓝色	DC24-
白色	DALI+
黑色	DALI-



适用于室内环境。
Suitable for indoor environment.

5.

使用前请仔细阅读安装说明书

- 只能使用符合IEC或CCC安全标准的电源；
- 检查电源是否匹配灯具；
- 须考虑到最大电流值；
- 灯具上显示电压不是用来选择恒压电源，而是表示所选择恒流电源所覆盖的电压；
- 采用合适的ESD措施，避免触摸裸导体；
- 若与某种化学物质或气体接触，LED芯片会受损；
- 因此不能用化学物质清理LED壳体或LED驱动灯，如下物质证实对灯具的性能有负面影响，不能与LED灯具处在同一环境下。

指甲油
超能胶水
乙二醇
甲醛
LOCTITE胶水
漂白粉，含漂白粉的清洁剂、喷雾剂
LOCTITE 384胶
LOCTITE 7387 活化剂

- 将绝缘物移开或提供足够空间以便灯具本身的温升不会超过额定的；
- LED芯片对开关瞬态很敏感，因此LED灯具与电器必须在断电状态下连接，不可热插拔。
- VF建议使用灯具说明书上指示的电源。
- 须顾及到产品的极性。
- 如果此灯具的外部软缆或软线损坏了，该线要由制造商或其服务代理商或有类似资格的人更换
- 此灯具内的光源应由制造商或其服务代理商或有类似资格的人来更换

爱加照明科技有限公司

广东省东莞市大朗镇洋乌村乌石岭三区438号

Tel: 0769-8539 7723 / 8539 7729 Fax: 0769-8258 3418

E-mail: info@vflighting.com Http: //www.vflighting.com

6.